



# INFORME DE SOCIOS CORPORATIVOS

---

DESCRIPCIÓN GENERAL DE  
WWF-MÉXICO  
AÑO FISCAL 2017

**Para mayor información sobre los socios corporativos contactar**

Eugenio Barrios ([ebarrios@wwfmex.org](mailto:ebarrios@wwfmex.org))

**Para mayor información sobre WWF contactar a**

Jatziri Pérez ([jperez@wwfmex.org](mailto:jperez@wwfmex.org))

WWF es una de las mayores y más experimentadas organizaciones independientes de conservación del mundo, con más de 5 millones de seguidores y con una red mundial que trabaja en más de 100 países.

Su misión es detener la degradación del ambiente natural del planeta y construir un futuro en el que los humanos vivan en armonía con la naturaleza, conservando la diversidad biológica, asegurando que el uso de los recursos naturales renovables sea sustentable y promoviendo la reducción de la contaminación y del consumo desmedido.

Publicado 2017 por el Fondo Mundial para la Naturaleza (WWF) en México. Cualquier reproducción total o parcial debe mencionar el título y acreditar a la organización antes mencionada como la propietaria de los derechos de autor.

© Texto 2017 WWF- México

Todos los derechos reservados.

## TOMANDO GRANDES ACCIONES COLECTIVAS

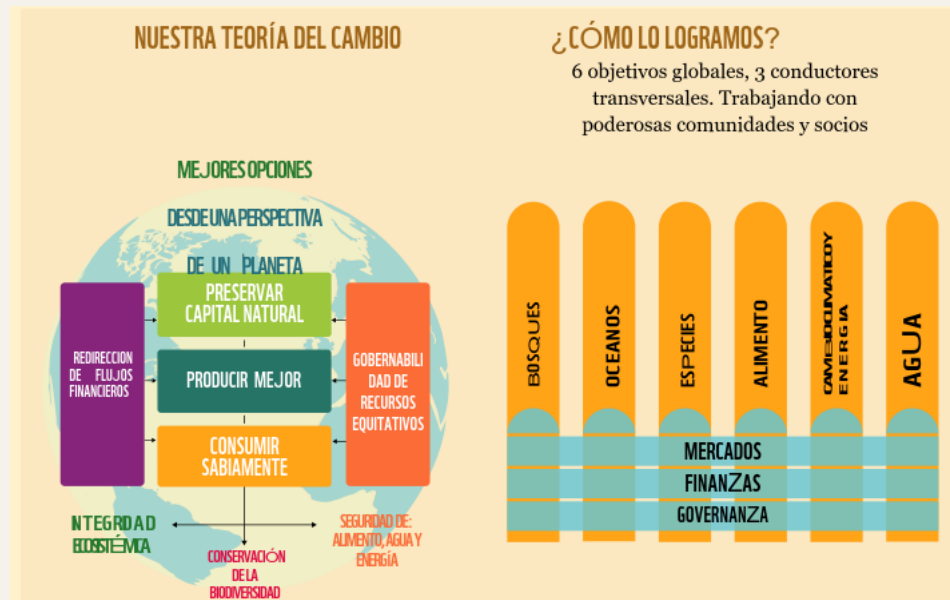
WWF se ha embarcado en un viaje de profunda transformación interna que nos hace más fuertes y más eficaces en la medida en que abordamos los retos y aprovechamos las oportunidades que tenemos por delante.

El momento de actuar es ahora. Estamos poniendo en marcha una estrategia global de conservación que refleje la forma en que el mundo está cambiando. Esta estrategia involucra los grandes retos ambientales de la era y nos ayuda a simplificar, unir y enfocar nuestros esfuerzos, para así, tener un mayor impacto.

En WWF continuaremos trabajando de manera local en regiones cruciales alrededor del mundo, pero enfocaremos nuestro esfuerzo en seis metas globales (especies, bosques, océanos, agua, cambio climático y energía, y alimentos) y tres factores claves de la degradación ambiental (mercados, finanzas y gobernanza). Estamos creando proyectos piloto en comunidades a nivel mundial para cada una de nuestras metas globales compuestos por especialistas de WWF y socios clave. Esto fomentará una mayor colaboración e innovación, incubando nuevas ideas y llevando resultados prometedores a grandes escalas, ya que uniremos esfuerzos para hacer realidad el logro de nuestros objetivos.

Sabemos que una sola organización no puede realizar el cambio que se necesita. Es por eso que nuestro trabajo para cumplir nuestras metas es fuertemente inclusivo por nuestras alianzas con instituciones y corporaciones tanto locales como globales. Los cambios que queremos ver en el mundo sólo pueden darse a través de los esfuerzos de muchos actores: las comunidades locales y las corporaciones multinacionales, los gobiernos y las ONG, las instituciones financieras y las agencias de desarrollo, los consumidores y los investigadores.

Nunca ha habido un sentido más fuerte de la urgencia para la acción. En WWF estamos definiendo nuevas maneras de trabajar juntos para hacer una diferencia a una escala importante. Sabemos que debemos redefinir la relación de la humanidad con el planeta. Y juntos, creemos firmemente que podemos lograrlo.



## NUESTRO TRABAJO CON EL SECTOR EMPRESARIAL

La misión de WWF es detener la degradación del medio ambiente del planeta y construir un futuro en el que los seres humanos vivan en armonía con la naturaleza. Como lo demuestra el [Informe 2016 Planeta Vivo](#), los desafíos que el entorno global enfrenta hoy en día son demasiado grandes, demasiado interconectados y demasiado urgentes para que cualquier organización pueda resolver solos.

Por lo tanto, WWF busca trabajar con quienes tienen el mayor potencial para reducir las amenazas más urgentes ante la pérdida de diversidad en la Tierra y encontrar soluciones conjuntas a los principales retos de conservación como la deforestación, la sobrepesca, la escasez de agua y el cambio climático. Las empresas impulsan gran parte de la economía mundial, por lo que consideramos que también tienen la responsabilidad de garantizar que los recursos naturales y los ecosistemas que sustentan sus negocios se utilicen de forma sustentable. Las empresas también están calificadas para liderar medidas de adaptación rápidas y soluciones innovadoras que impulsen el cambio.

WWF trabaja con empresas para dirigir sus prácticas hacia la sustentabilidad y lograr resultados de conservación que no serían alcanzables de otra manera.

Específicamente, nuestro trabajo aspira a:

- Promover una mejor producción y el abastecimiento responsable de las materias primas que de otro modo causarían deforestación o el uso no sustentable del agua;
- Fomentar el 100 por ciento de uso de energías renovables, dejando atrás los combustibles fósiles;
- Participar conjuntamente en las políticas públicas;
- Apoyar la distribución equitativa de los recursos naturales;
- Reorientar los flujos financieros para apoyar la conservación y la gestión sustentable de los ecosistemas;
- Crear conciencia sobre la necesidad de consumir de forma más inteligente; y
- Proteger algunos de los lugares ecológicamente más importantes de la Tierra.

Hacemos esto de diversas maneras: apoyamos las regulaciones que impiden actividades ilegales o insostenibles, alentamos a las compañías e industrias a hacer compromisos ambiciosos y participar en la discusión de políticas públicas y respaldamos sistemas de certificación fidedignos – ( [Consejo de Administración Forestal \(FSC\)](#), [Consejo de Administración \\_Marina \(MSC\)](#) [Consejo para la Administración de la Acuicultura \(ASC\)](#), [Mesa Redonda Sobre Aceite de Palma Sostenible \(RSPO\)](#), y [Mesa Redonda sobre Soya Responsable \(RTRS\)](#)). También publicamos informes sobre el desempeño del sector empresarial ([puntuación sobre aceite de palma y soya](#), [calificaciones sobre el algodón sostenible](#)), generamos presión pública a través de campañas de alto perfil sobre temas relacionados con actividades comerciales ([Usa tu poder](#), [Virunga](#), [Revivir la economía de los océanos](#)) y establecemos asociaciones con empresas individuales.

Este informe se enfoca en los principales socios corporativos de WWF México.

La mayor parte del compromiso de WWF con las empresas se centra en estos temas clave:

- Productos alimenticios, forestales y océanos,
- Clima y energía, y
- Agua potable

Trabajamos en la cadena de suministro de insumos básicos prioritarios para reducir el impacto de la producción de materias primas e impulsar la demanda de artículos más sustentables. Nuestra Iniciativa de Transformación de Mercados se centra en empresas grandes que compran y elaboran productos agrícolas como aceite de palma o algodón, cuyas prácticas provocan deforestación o el uso no sustentable del agua; en peces capturados en su medio silvestre, como el pescado blanco y el atún, y de granjas, como el salmón y el camarón; y en productos forestales como madera y papel. Nuestro compromiso con las empresas forestales incluye programas participativos, entre ellos la [Red Global de Bosque y Comercio \(GFTN\)](#) y la plataforma [Plantación de Nueva Generación \(NPG\)](#).

Sobre el cambio climático y la gestión energética, WWF participa en el sector empresarial con el objetivo de catalizar la transición hacia un futuro con bajas emisiones de carbono y apoyar la aplicación del Acuerdo de París. WWF encabeza la implementación de una Agenda Corporativa de Liderazgo Climático ([Climate Savers Programme](#)), incluyendo la adopción de objetivos de reducción de emisiones basados en la ciencia ([Science-Based Targets Initiative](#)), la transición hacia una economía 100% impulsada por energías renovables y el compromiso responsable y transparente de las empresas en la política climática y energética.

El trabajo de WWF en la Gestión del Agua promueve un manejo responsable, es decir, un compromiso con la gestión sustentable de los recursos hídricos de interés público a través de la acción colectiva con empresas, gobiernos, organizaciones no gubernamentales y comunidades. Nuestro trabajo comienza con mejoras en el uso del agua y la reducción de los impactos relacionados dentro de las operaciones de la cadena de valor y deriva en la gobernabilidad del recurso.

## SOCIOS CORPORATIVOS DE WWF

Nuestra cooperación se basa en un entendimiento común de los temas, objetivos y actividades, y la voluntad de llevarlos al ámbito público. En general, se distinguen tres tipos de asociaciones con empresas:

1. Conducción de las prácticas empresariales sustentables;
2. Comunicación y sensibilización; y
3. Asociaciones filantrópicas.

### **Conducción de las prácticas empresariales sustentables**

Nuestro trabajo con el sector privado tiene como objetivo ofrecer resultados de conservación en asuntos clave o lugares prioritarios por medio del cambio de prácticas en todas las operaciones de la empresa y la cadena de valor. Asimismo, busca reducir los principales impactos ambientales de algunas de las compañías más grandes del mundo e influir en los sectores y mercados relacionados.

### **Comunicación y sensibilización**

El segundo enfoque tiene como finalidad sensibilizar a las empresas sobre los principales problemas ambientales y movilizar la acción de los consumidores a través de estrategias de comunicación y campañas (incluyendo campañas de marketing con causa). También procura destacar la belleza y la singularidad de los lugares y las especies con los que WWF trabaja. Incluye, por ejemplo, acciones de los consumidores para fomentar la compra de productos sustentables como el pescado certificado por el MSC o empresas que apoyan campañas para motivar acciones a favor de lugares en peligro, como el Ártico, o especies en peligro de extinción como el tigre.

### **Asociaciones filantrópicas**

El tercer enfoque se articula a través de programas específicos para financiar proyectos de conservación y las instituciones que los ejecutan, es decir, recaudan dinero para la conservación de lugares y especies clave y las capacidades y las herramientas para lograrlo. A nivel filantrópico o de sensibilización, WWF trabaja con empresas que están tomando acciones decididas para mejorar su desempeño sustentable, o que tienen impactos ambientales poco significativos. Como se muestra en este informe, la mayoría del trabajo con el sector privado combina estos dos enfoques.

WWF trabaja con empresas para lograr sus objetivos de conservación. Nuestro trabajo con socios corporativos implica un diálogo constructivo y el análisis de oportunidades y riesgos para ambas partes. En WWF gestionamos los riesgos gracias a directrices y criterios institucionales, incluyendo un proceso de diligencia debida. También ejercemos el derecho al comentario público.

## TRANSPARENCIA Y RESPONSABILIDAD

Los resultados e impactos, tanto cualitativos como cuantitativos, son esenciales para nosotros. Asumimos la transparencia en la actuación de todas las partes involucradas como un paso crucial hacia la sustentabilidad. Lograr resultados y ser transparentes con nuestros aliados en cómo se logran, son la clave para trabajar de manera constructiva y cooperativa con todos nuestros socios.

Queremos que todas nuestras colaboraciones tengan el mayor impacto posible y resultados duraderos. Con ese fin, iniciamos un proceso de evaluación más profundo y sistemático de los objetivos y resultados de nuestro trabajo conjunto.

Las oficinas de WWF están comprometidas a informar al público de todas nuestras relaciones con las empresas, sus objetivos e impactos, una práctica de la que este informe forma parte.

### ESTE INFORME

Su fin es proporcionar una visión general de los socios corporativos de WWF México. Lo fondos obtenidos son utilizados para:

- Trabajar con las compañías para reducir sus impactos y huella ecológica y orientar a los sectores productivos y los mercados hacia la sustentabilidad, alineados con la estrategia global de conservación de WWF;
- Aumentar la conciencia pública sobre los principales retos de conservación;
- Apoyar directamente los proyectos de conservación de WWF.

WWF México, como una representación de la Oficina del Programa de WWF Estados Unidos, es responsable de sus acuerdos contractuales con empresas.

Los ingresos procedentes de empresas representaron el 40.9% del total de los ingresos de WWF México en el año fiscal 2017.

La siguiente lista incluye los principales socios corporativos de WWF México durante el año fiscal 2017:

Fundación Yves Rocher

SC Johnson and Son

Telcel

The Coca-Cola Company

Oriflame

Consortio Mr. T

## FUNDACIÓN YVES ROCHER

### Plantemos por el planeta

La Fundación Yves Rocher, creada en 1991 por Jacques Rocher, contribuye con acciones locales y globales para preservar la naturaleza y educar a los niños y mujeres sobre temas ambientales en más de 50 países. Sus programas emblemáticos son “Plantemos para el Planeta” y “Tierra de Mujeres”.

El compromiso de la fundación con el Programa de Naciones Unidas para el Medio Ambiente (PNUMA) consiste en plantar 50 millones de árboles en todo el mundo. En México, estamos colaborando con la producción de 4,5 millones de árboles para reforestar la Reserva de la Biosfera Mariposa Monarca, en Michoacán y el Estado de México. Este programa trabaja para conservar el hábitat de hibernación de las mariposas y ayudar al desarrollo de las comunidades locales.

#### Industria

Cosméticos y Cuidado Personal

#### Tipo de asociación

Negocios sustentables  
Asociación Filantrópica

#### Enfoque de conservación de la asociación

Bosque  
Biodiversidad  
Cambio Climático

#### Rango del presupuesto año fiscal 2017

\$100-250K

## SC JOHNSON & JOHNSON

### Producción de árboles para la Reserva Monarca

S. C. Johnson México inició operaciones en 1954 y tiene varios programas enfocados a la preservación del medio ambiente, la educación ambiental, el bienestar de grupos vulnerables de la población y la promoción de la cultura. Sus principales áreas de interés giran en torno a la conservación de los bosques y humedales y el apoyo a las mujeres de todas las edades en situación de vulnerabilidad.

En 2010 S. C. Johnson México y WWF México se asociaron para restaurar bosques dentro de la Reserva de la Biosfera Mariposa Monarca. Hasta ahora se ha apoyado la producción de 400,000 árboles en viveros comunitarios a través de ONGs asociadas.

#### Industria

Productos de limpieza y cuidado del hogar

#### Tipo de asociación

Prácticas de negocio sustentable

#### Enfoque de conservación de la asociación

Bosques  
Especie  
Cambio climático

#### Rango del presupuesto año fiscal 2017

\$25-50K



## TELCEL

### Conservación de gran escala

Desde 2003 Telcel y WWF México trabajan para preservar los recursos naturales del país y promover el bienestar de las comunidades que dependen de ellos, instrumentando estrategias de conservación de especies amenazadas y en peligro de extinción y de sus hábitats. Juntos hemos establecido un modelo de conservación pionero en México que involucra la participación de las empresas, la sociedad civil, el gobierno, las comunidades locales y la academia y científicos. Las acciones y logros de sus programas son difundidos a través de medios de comunicación masivos y actividades educativas que incluyen sitios web, publicaciones, cineminutos, festivales, viajes de prensa, carteles y conferencias en escuelas de todo el país. Sus programas son:

**Mariposa monarca:** a) producción de 11.8 millones de árboles en viveros comunitarios para restaurar 10,793 hectáreas de bosques de la Reserva de la Biosfera Mariposa Monarca; b) proyectos productivos para las comunidades locales, incluyendo la producción de hongos y artesanías y el turismo sustentable.

**Mar de Cortés:** apoya la investigación científica de 15 especies marinas (ballenas, tiburones y tortugas) mediante el uso de tecnología innovadora, lo que contribuye a mejorar las prácticas de manejo y conservación.

**Jaguar:** apoyó la realización del Censo Nacional de Jaguar que estimó una población de 4.000 jaguares en México, contribución clave para la estrategia nacional de conservación del jaguar. También contribuye a la realización de simposio sobre este felino y a la creación de grupos de vigilancia comunitaria

#### Industria

Comunicaciones inalámbricas

#### Tipo de asociación

Comunicación y sensibilización

Asociación filantrópica

#### Enfoque de conservación de la asociación

Bosques

Especies marinas

#### Rango del presupuesto año fiscal 2017

Mayor a \$2 millones

## THE COCA-COLA COMPANY

### Mejorando la salud de las personas y la naturaleza

The Coca-Cola Company y WWF-México han dado grandes pasos para ayudar a minimizar y manejar los impactos de la escasez de agua para la gente y la naturaleza en la región de Sierra Tarahumara, ubicada en la parte superior de la cuenca de Río Conchos en México.

La colaboración de WWF con Coca-Cola en Río Grande / Bravo (RGB) comenzó en 2007 y el impacto de ese trabajo continúa creciendo y ampliándose. Este proyecto está ayudando a reducir la vulnerabilidad de la población en comunidades afectadas por la sequía en la región de Sierra Tarahumara. La meta general de esta cooperación es: Mejorar las políticas públicas referentes a agua para minimizar y mitigar los impactos de la escasez del recurso, así como impartir los conocimientos necesarios para adaptar a la población en un clima cambiante.

Industria

Comida y alimentos

Tipo de asociación

Comunicación y sensibilización

Asociación filantrópica

Enfoque de conservación de la asociación

Cambio climático

Agua

Biodiversidad

Rango del presupuesto año fiscal 2017

\$50-100K

## ORIFLAME

### Asociación Filantrópica

La empresa Oriflame se dedica a la elaboración de productos de belleza amigables con la naturaleza. Oriflame-México decidió involucrarse en un proyecto filantrópico con WWF aportando fondos que se sumaron a nuestros esfuerzos para salvar a la vaquita. La vaquita es el cetáceo más pequeño del mundo y sólo se encuentra en el Alto Golfo de California. Este cetáceo está críticamente amenazado y corre el riesgo de desaparecer. El apoyo de la empresa se sumó a los esfuerzos que WWF inició desde octubre de 2016 junto con el Gobierno Mexicano a través del Instituto Nacional de Ecología y Cambio Climático, otras organizaciones y pescadores locales para retirar redes de enmalle o abandonadas en la zona. Las redes de enmalle siguen representando una amenaza a la vaquita y a otras especies porque en ellas quedan atrapadas. A la fecha se han retirado más de 432 redes que equivalen a más de 40 toneladas de material.

Industria

Cosméticos y cuidado personal

Tipo de asociación

Asociación filantrópica

Enfoque de conservación de la asociación

Océanos

Especies marinas

Rango del presupuesto año fiscal 2017

\$25-50K

## Consortio M. Tennis

### Creando consciencia y ayudando

#### Asociación Filantrópica

El Consortio M. Tennis se dedica a la distribución y venta de productos y ropa deportiva en México. Como parte de su estrategia de responsabilidad social cada año organizan eventos para la promoción del deporte. En 2017 colaboraron en la organización de la carrera anual Be Cause Run en la Ciudad de Puebla cuyo objetivo fue recaudar fondos para diversas causas, entre ellas la de conservación de la naturaleza, representada por WWF México.

#### Industria

Distribución y venta de productos deportivos

#### Tipo de asociación

Asociación filantrópica

#### Enfoque de conservación de la asociación

Biodiversidad

#### Rango del presupuesto año fiscal 2017

\$25-50K

**Agenda Corporativa de Liderazgo Climático (Climate Savers Programme)** es la plataforma global de WWF para involucrar a las empresas e industrias en los temas de cambio climático y energía. Las compañías que se adhieren a este programa adquieren dos compromisos: destacar como las mejores empresas reductoras de gases con efecto invernadero e incidir en los mercados o desarrollo de políticas para promover su visión, soluciones, y logros. La intención del programa es inspirar un cambio de pensamiento respecto a las soluciones que pueden emprender las empresas para contribuir a combatir el cambio climático y alentarlas a que se transformen en líderes de bajas emisiones de carbono, actuando como agentes de cambio dentro de su esfera de influencia. Gracias al programa, las empresas miembro logran un mejor posicionamiento para evitar riesgos asociados con las emisiones de carbono al mismo tiempo en que abren oportunidades dentro de sus estrategias de negocio a largo plazo.

**Plantación de Nueva Generación (The New Generation Plantations, NGP)** sirve como plataforma para impulsar una visión de plantación forestal que contribuye al bienestar de comunidades locales sin reemplazar bosques naturales u otros ecosistemas de importancia. WWF maneja la plataforma NGP con la participación de compañías involucradas en este sector y gobiernos de todo el mundo. La plataforma existe para compartir ideas y aprender mejores prácticas a través de ejemplos reales. Los participantes se comprometen a implementar las buenas prácticas y metodologías de plantación identificadas en el marco de NGP dentro de sus propias plantaciones. A través de varios eventos y rondas de estudio, NGP también busca influenciar a otras compañías y gobiernos para que tomen decisiones socialmente responsables con un enfoque de manejo forestal sustentable.

**Red Global de Bosque y Comercio (Global Forest & Trade Network, GFTN)** es una de las iniciativas de WWF para eliminar la tala ilegal y transformar los mercados globales para que sean un fuerza que salvaguarde los bosques más amenazados y valiosos del mundo. GFTN tiene por objeto establecer los principios para el manejo forestal y comercio responsables en todos los bosques del planeta, las industrias que los trabajan y sus productos, a través de proveerlos con asistencia técnica, alianzas, y oportunidades de comercio responsable. GFTN considera que la certificación independiente de las diferentes partes interesadas es una herramienta vital en el proceso. Cerca de 200 compañías de 20 países en todo el mundo participan en GFTN.

**Oficina Verde (Green Office)** es un sistema de WWF para hacer más eficiente la operación de las empresas, de manera que generen la menor huella ambiental posible. Su objeto es reducir las emisiones de bióxido de carbono y la huella ecológica de oficinas y empleados. Oficina Verde es viable para compañías públicas, privadas y otras organizaciones.

**WWF Clubes Corporativos o de Negocios (Corporate or Business Clubs)** son programas de membresías que proveen plataformas para empresas locales y regionales cuyo objeto es apoyar el trabajo de WWF. La membresía no implica una alianza entre la empresa y WWF y tampoco ningún tipo de aprobación a la empresa, sus servicios, o productos, por parte de WWF.

## RED WWF\*

### Oficinas WWF \*

Alemania	Holanda	Surinam
Armenia	Honduras	Suecia
Australia	Hong Kong	Suiza
Austria	Hungría	Tanzania
Azerbaiyán	India	Tailandia
Bélgica	Indonesia	Tunicia
Belice	Islas Salomón	Turquía
Bután	Italia	Uganda
Bolivia	Japón	Vietnam
Brasil	Kenia	Zambia
Bulgaria	Laos	Zimbabue
Camboya	Madagascar	
Camerún	Malaysia	<b>Asociados de WWF*</b>
Canadá	México	Fundación Vida Silvestre (Argentina)
Republica Central Africana	Mongolia	Pasaules Dabas Fondos (Latvia)
Chile	Mozambique	Fundación de Conservación Nigeriana(Nigeria)
China	Myanmar	
Colombia	Namibia	
Corea	Nepal	
Croacia	Nueva Zelanda	
República Democrática del Congo	Noruega	*A agosto 2017
Dinamarca	Pakistán	
Ecuador	Panamá	
Emiratos Árabes Unidos	Papúa Nueva Guinea	
España	Paraguay	
Estados Unidos de América	Perú	
Fiji	Polonia	
Filipinas	Reino Unido	
Finlandia	Rumania	
Francia	Rusia	
Guyana Francesa	Singapur	
Gabón	Sudáfrica	
Georgia		
Grecia		
Guatemala		
Guyana		

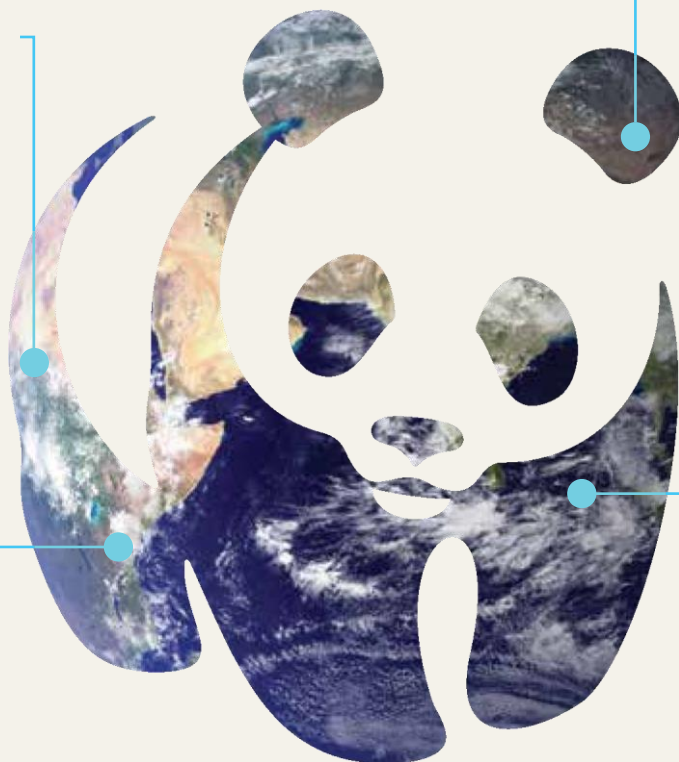
# WWF en números

1990

WWF fue fundado en 1961 y desde 1990 está presente en México

+100

WWF trabaja en más de 100 países, en 5 continentes




12

México es uno de los 12 países con mayor biodiversidad

+5M

WWF tiene más de 5 millones de miembros en el mundo

	<p><b>Why we are here</b> To stop the degradation of the planet's natural environment and to build a future in which humans live in harmony with nature.</p> <hr/> <p><a href="http://www.wwf.org.mx">www.wwf.org.mx</a></p>
---	--

© 1986 Panda symbol WWF – World Wide Fund For Nature (Formerly World Wildlife Fund)  
© "WWF" is a WWF Registered Trademark. WWF, Avenue du Mont-Blanc, 1196 Gland, Switzerland Tel. +41 22 364 9111 Fax +41 22 364 0332. For contact details and further information, please visit our international website at [www.panda.org](http://www.panda.org)