

Impactos acumulativos y sinérgicos en la cuenca del río Madre de Dios - Madeira



Ernesto F. Ráez Luna

Lima, 18 de marzo de 2010

Plan de la Charla

- Cambios globales: Cuatro rasgos comunes
- Un caso amazónico: La cuenca del río Madre de Dios – Madeira
 - Importancia de la cuenca
 - Procesos regionales y globales en la cuenca
 - Impactos acumulativos y sinérgicos
- Conclusiones y Recomendaciones

No uno, sino muchos cambios globales

- Globalización
 - Globalización tecnológica
 - Tecnología Informática y telecomunicaciones
 - Fronteras políticas permeables
 - Mercados globales de bienes y capitales muy móviles.
 - Mega-bonanzas engañosas (*booms & bubbles*)
 - Cultura (ideología) global urbano-industrial y patriarcal
 - Desaparición de modos de vida no industriales y rurales
 - Crisis del pensamiento progresista (izquierda, feminismo)
- Calentamiento climático
- Crisis de biodiversidad (no una, sino varias)
 - Degradación generalizada de ecosistemas marinos y de agua dulce, colapso de stocks pesqueros

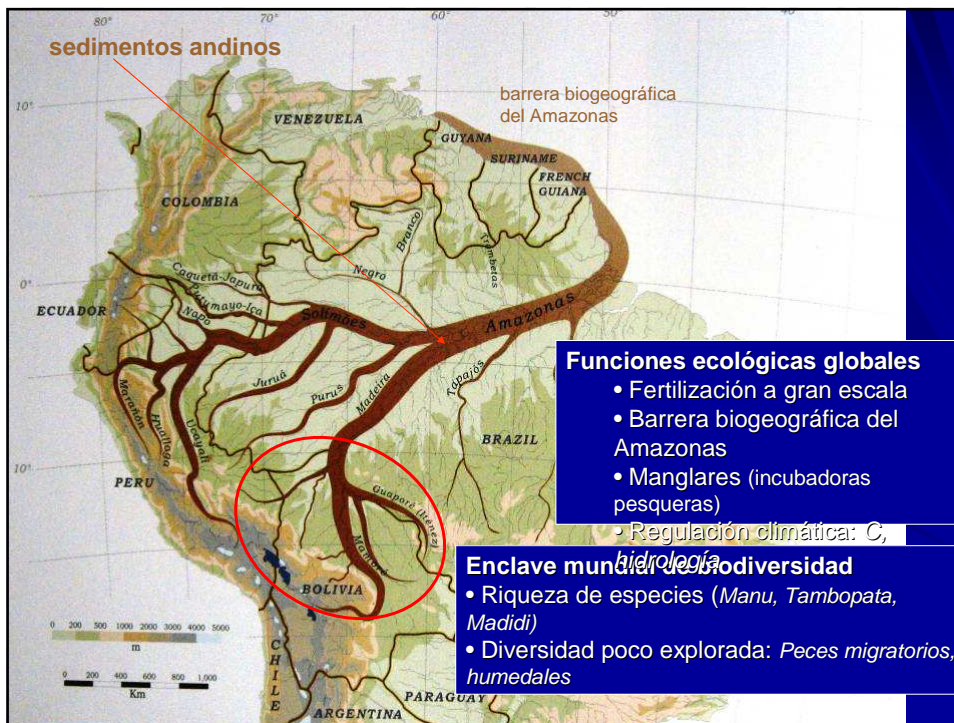
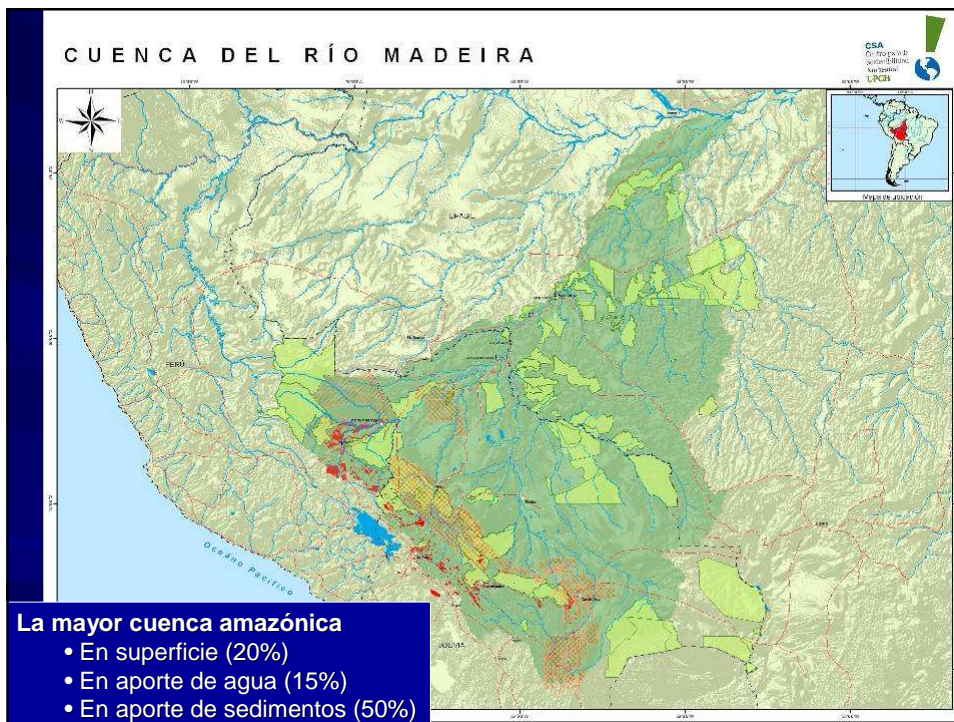
Los cambios globales no son mutuamente independientes; sino que interactúan entre sí, produciendo impactos híbridos sociales y ambientales.

Los cambios globales tienen manifestaciones regionales; y sus impactos no son remotos, sino locales.

Los cambios globales reproducen e intensifican las desigualdades entre seres humanos y naciones; producen unos pocos ganadores y muchísimos perdedores.

*Los cambios globales son
productos humanos y podemos
influir sobre ellos.
(Este no es el Apocalipsis).*

Un ejemplo:
La cuenca del río Madre de
Dios - Madeira

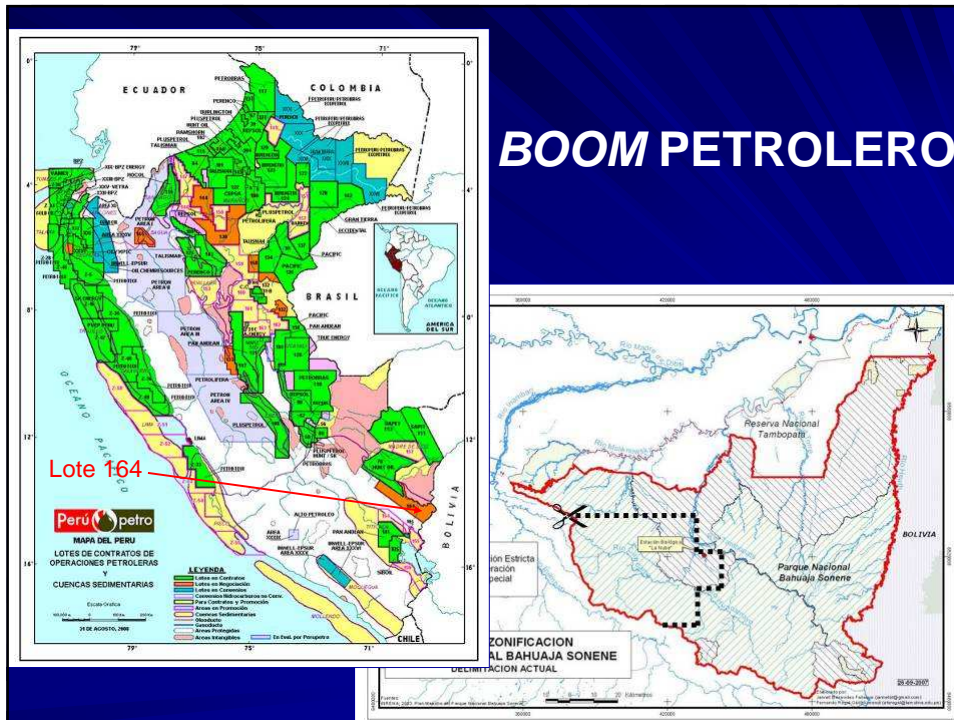
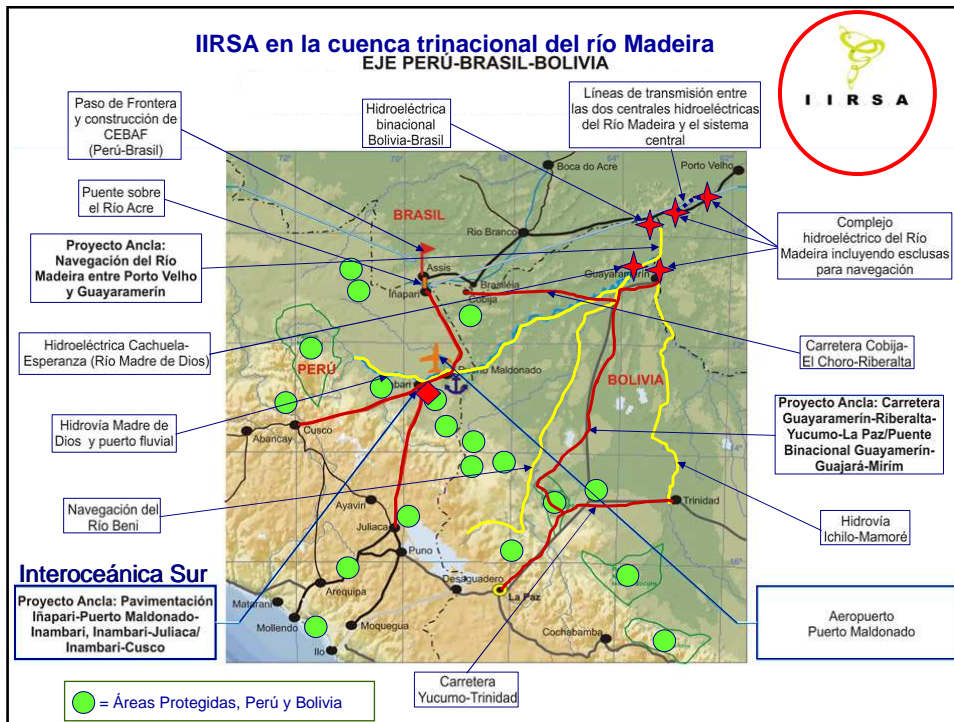


Procesos de gran escala en la cuenca Madre de Dios - Madeira

- IIRSA y PAC-Brasil
 - Mega-proyectos de infraestructura vial y energética
- Booms extractivistas y agroindustriales
 - Hidrocarburos
 - Oro
 - Coca
 - Agrocombustibles
- Cambio climático: eventos extremos

IIRSA

- Portafolio único de proyectos multimillonarios en los 12 países sudamericanos
- Viejo sueño hegemónico de conquistar la Amazonía, llevado a escala continental.
 - Acceso a las últimas fuentes remotas de recursos naturales inexplorados de Sudamérica.
 - agua, biodiversidad, hidrocarburos, oro, energía hidroeléctrica.
 - Inserción definitiva de Sudamérica en la economía global como región exportadora de materias primas.
- Gestores:
 - Brasil, potencia mundial emergente (→ PAC)
 - CAF, BID, BNDES, FonPlata
 - Gobiernos nacionales y grandes compañías constructoras



Zona Hidrocarbúfera Sub Andina – Sur Oriente



Fuente: PERUPETRO S.A.

Boom de la Minería de Oro



Huaypetue

- Segundo enclave principal de malaria en el Perú.
 - Ausencia del Estado.
 - Imperio del crimen.
 - Trabajo forzado y explotación sexual de menores.
-
- Destrucción de lechos de río, cabeceras, cochas, aguajales y bosque aluvial.
 - Contaminación del agua y el aire con mercurio.
 - Invasión de ANP: Tambopata, Bahuaja-Sonene, Amaraeri.

Grandes capitales, poderosos intereses

Principal devastación socioambiental minera ligada a concesiones formales y operaciones de gran escala.

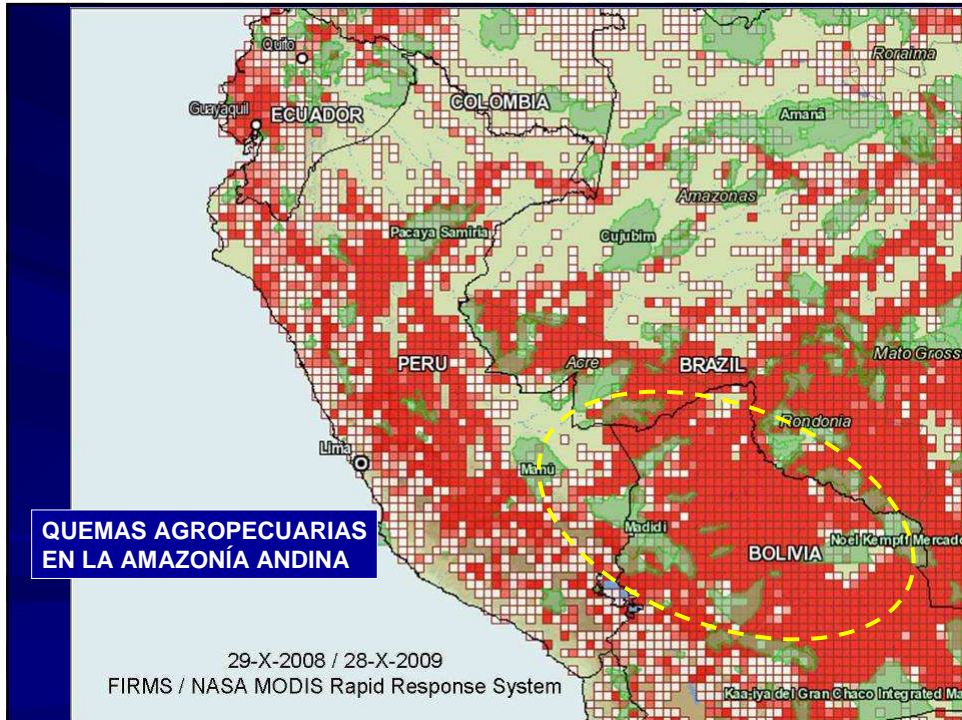


Fuente: Maria Stenzel, National Geographic Magazine

© Ernesto F. Ráez Luna

Deforestación agraria de cabeceras de cuenca (coca, piña, rocoto, café, etc.







Recapitulando...

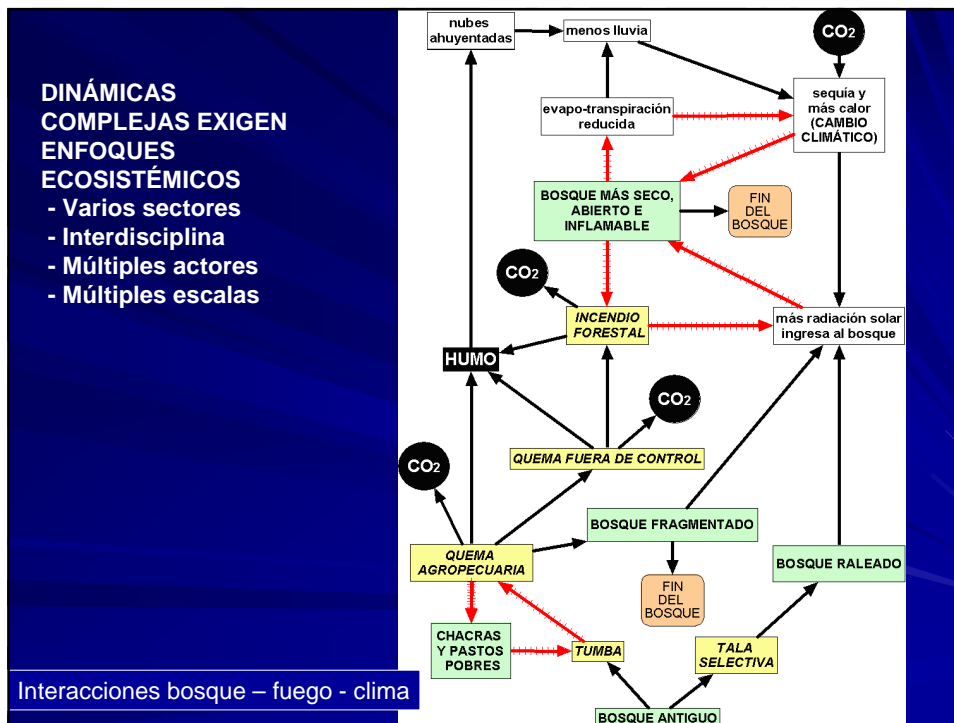
- Procesos degradativos crónicos y persistentes
 - Agricultura de tumba y quema, especialmente en cabeceras +
- *Booms* extractivos y agroindustriales repetidos o simultáneos, de intensidad cada vez mayor, ligados a **demandas globales**.
 - Beneficios concentrados en grupos de poder nacionales +
- Mega-proyectos superpuestos, impulsados por capitales internacionales y emergencia de Brasil como potencia global-regional. +
- Eventos climáticos extremos e incertidumbre ecológica relacionada con el cambio global.

Impactos Entrelazados

- Deforestación acelerada en frentes agrarios, extractivos, urbanos y viales (múltiples frentes)
- Destrucción de ecosistemas acuáticos y cabeceras
- Contaminación de aguas (minería, HC, centros urbanos, represas)
- Desplazamientos de población en grandes volúmenes
- Proliferación y crecimiento desordenado de asentamientos humanos precarios

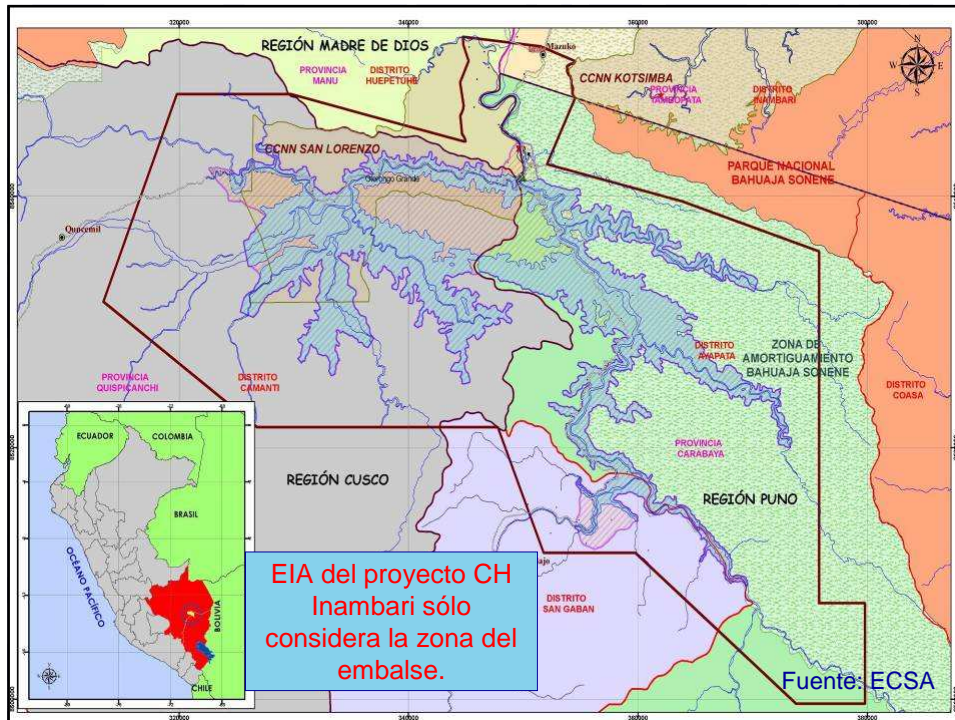
Sinergias e Interferencias

- Deforestación de cabeceras reduce vida útil de represas
 - Minería informal destruye carreteras (Interoceánica Sur)
 - Represas afectan pesquerías (migraciones reproductivas obstaculizadas, peces tóxicos)
 - Extremos climáticos afectan transporte, productividad agraria e hidroeléctrica
 - El fuego agropecuario y las emisiones de embalses y centros poblados contribuyen al cambio climático.
 - Sinergias positivas: Represas río arriba (Bolivia y Perú) “protegen” represas río abajo (Brasil)
- PROCESOS DEGRADATIVOS REDUCEN VIABILIDAD DE ECONOMÍAS SOSTENIBLES (agrofor., ecotur., etc.)



¿Quién y cómo atiende estos impactos?

NADIE



¿Qué hacer?

- Exigir que la integridad de las cuencas hidrográficas sea un criterio mandatorio en la evaluación previa de toda política, programa y proyecto de gran escala.
- Exigir coordinación inter-sectorial e inter-gubernamental a nivel de cuencas hidrográficas
 - Manejo integrado de cuencas y Autoridades autónomas de cuenca
- Mejorar significativamente el contenido ecológico de las normas y procesos de licenciamiento y gestión ambiental
 - Promover Evaluaciones Ambientales Estratégicas
 - >8% del costo de mega-proyectos en gestión de impactos socioambientales
- Fortalecer presencia del Estado y capacidad de gobierno en zonas de frontera nacional
 - **Encausar a peces gordos** que se enriquecen con el desorden y la informalidad
- Exigir cumplimiento de compromisos internacionales y contenga salvaguardas sociales y ambientales concretas y efectivas en todos los tratados internacionales.
- Acabar con la trampa legislativa del “interés nacional”
- **VIGILAR, VIGILAR, VIGILAR**

